

南国市大そね甲

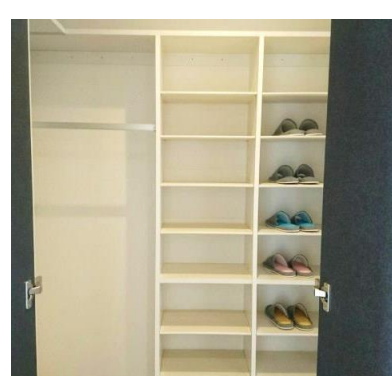
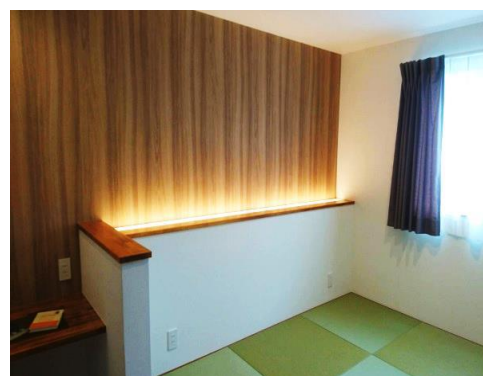
完成見学会



お気軽にお越し下さい♪

6月17(土)・18(日)・24(土)・25(日) am. 10:00~pm. 5:00

我が家の開放的な団らんスペース **ガーデンテラスのあるお家**



3,180

万円(税込)

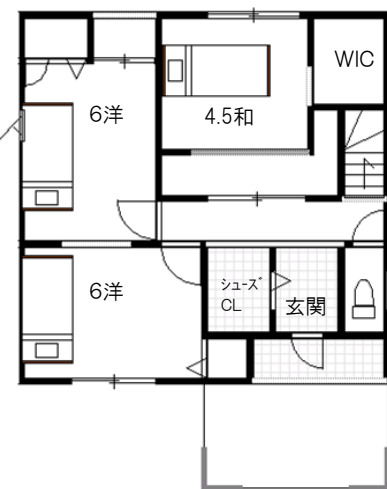
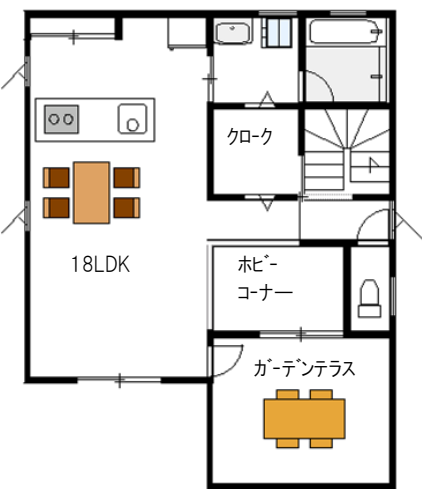
返済例(地方銀行)

- 借入/3,180万円
- 金利/1.3%の場合
- 返済期間/40年
- 10年固定
- ボーナス返済なし

月々

84,996

円



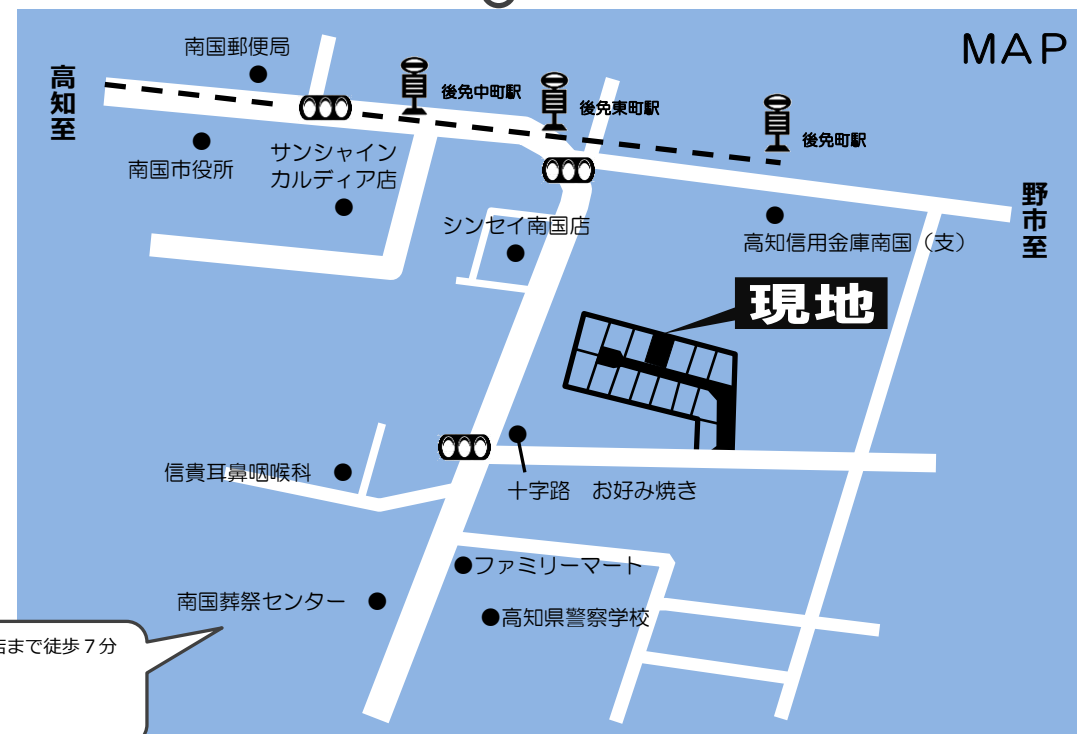
ガーデンテラスでBBQ

趣味の家庭菜園

家族で楽しめる多機能スペース満載のお家



サンシャインカルディア店まで徒歩7分
南国市役所まで徒歩10分
大篠小学校まで徒歩7分



物件概要
 ●土地面積：45.93坪(151.84㎡) ●建物面積：29.93坪(98.97㎡)
 ●間取り：1F 6洋・6洋・4.5和・WIC 2F 18LDK・3和・ガーデンテラス
 ●築年：平29年6月末完成予定 ●交通：南国警察署前バス停 徒歩1分 ●取引態様：仲介



かしこくたてて、ひろびろくらす

株式会社 **らんどめいど**
〒780-0073 高知市北金田10-28

(公社)高知県宅地建物取引業協会 高知県知事免許(1)第2824号《仲介》 建設業許可：高知県知事(般-26)第9749号 二級建築士事務所：高知県知事登録第2011号

☎ 088-883-6400
http://www.landmade.co.jp

らんどめいど 検索

※広告有効期限：平成29年6月末

